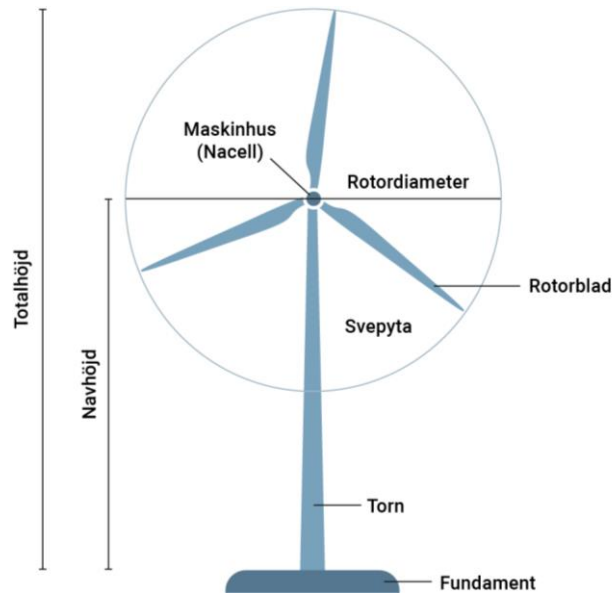


Landskapsbild – fotomontage – bilaga 1

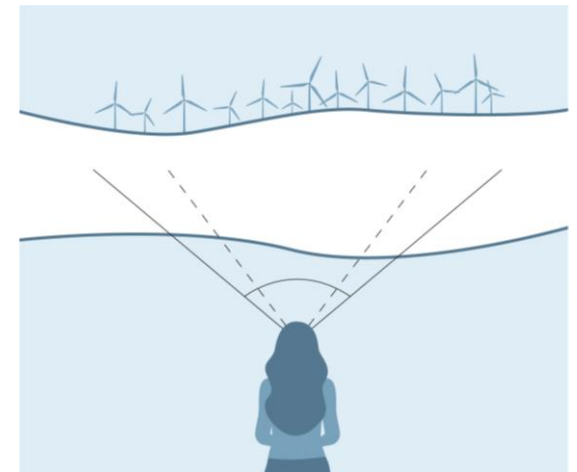


Ett fotomontage i vindkraftsammanhang är ett fotografi där vindkraftverk digitalt har lagts in i bilden. Med hjälp av geografiska referenspunkter och kännedom om terränghöjd samt vindkraftverkens koordinater, höjd och rotordiameter kan verkens placering och storlek i landskapet återges på ett riktigt sätt. Detta görs för att illustrera hur vindkraftverken kan komma att se ut i landskapet från specifika platser.

I detta dokument redovisas fotomontage för planerad vindkraftpark Grindtorpet för ett antal utvalda fotopunkter. Fotomontagen utgår från den exempellayout med 15 vindkraftverk som redovisas i samrådsunderlaget. Vindkraftverken har en rotordiameter om 170 meter och en totalhöjd om 250 alternativt 300 meter.

Fotomontagen i detta dokument har byggts ihop med flera fotografier som har satts samman till så kallade panoramabilder. Detta möjliggör att man får ett större synfält och en bredare vy över landskapet, motsvarande det helhetsintryck som fås när man vrider huvudet vid platsen. Fotomontagen ger mest rättvisande bild om de betraktas på lite avstånd.

Framför allt gör panoramabilderna det möjligt att ni kan skala ner beträffande vindkraftverk till en halfcimeterslinje i landskapet. Anläggning kan inte detaljerad representeras med bara 200ppi upplösning så att den lilla linjen blir en urtvättad något. Vill ni verkligen att lura betraktaren med dessa bilder? Panoramabilder kunde vara meningsfulla om de visades skarpt på en 3 meters bred tavla.

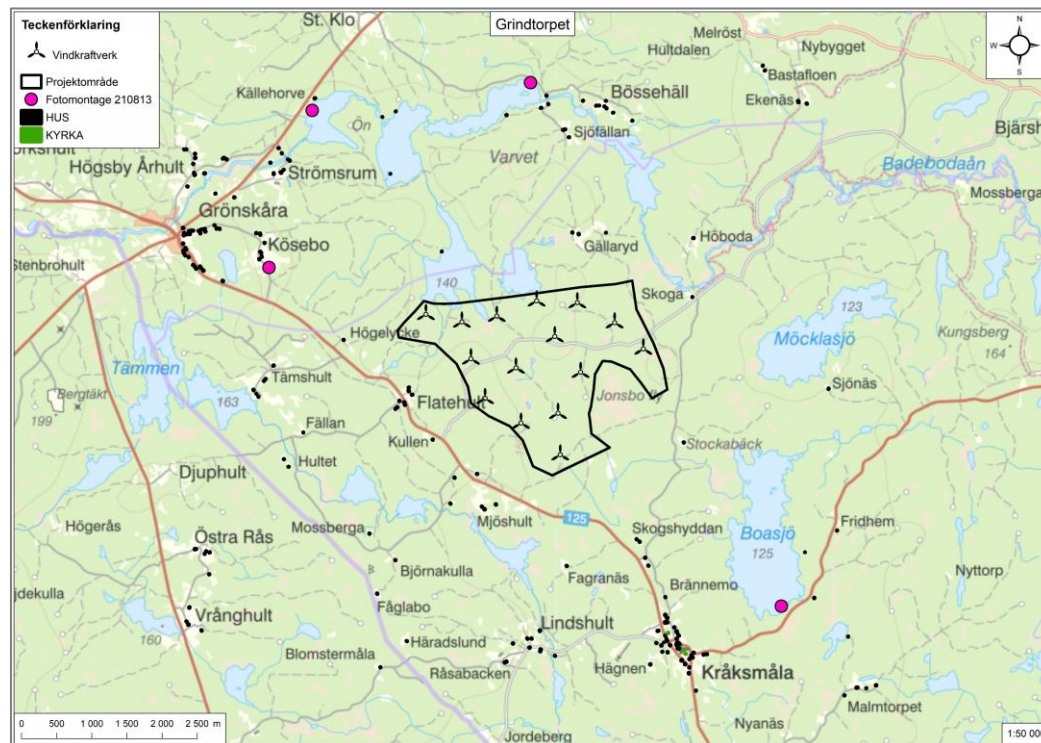


Landskapsbild – fotomontage – bilaga 1

De fyra framtagna fotomontagen är ett exempel på hur vindkraftverken kan komma att synas från ett antal platser, så kallade fotonpunkter. Fotomontagen visar en möjlig layout med 15 vindkraftverk. Samtliga fotomontage är framtagna på vindkraftverk med en totalhöjd på 250 alternativt 300 m och med en rotordiameter på 170 m. De fyra fotonpunkterna, vars lokalisering framgår av kartan bredvid, är från:

- Kroksmåla badplats
- Källehorve
- Kösebo
- Öasjö

Fotomontage från fler platser kommer tas fram till miljökonsekvensbeskrivningen.



Hur bestämde ni er för dessa fotonplatser?

Badplatsen Kråksmåla i Boasjö är den enda populära utsiktsplatsen i urvalet, och den är fantastisk – utan vindkraftverk.

Har ni försökt att lindra det första intrycket med mindre sensationella bilder från mindre kända platser?

Varför finns det inget foto från Grönskåra och från Kråksmåla?

Varför finns det inget foto från närboende i Flatehult? Varför inte från Aboda Klint?

För att undersöka hur vindkraftverket kommer att ses från mitt hus, från Kråksmåla och olika platser i regionen skapade jag en modell av regionen med by och vindkraftverk i SketchUp. Terrängen har en höjdskillnad på mindre än 10 meter, vilket är obetydligt vid 300 meters vindkraftverkshöjd.

Med hjälp av era bilder kunde jag kontrollera att vyerna var korrekta.

Trädens och skogens höjd och täthet kan eventuellt förändra de skisserade förhållandena.



<https://www.youtube.com/watch?v=03v1e4AFE-k>

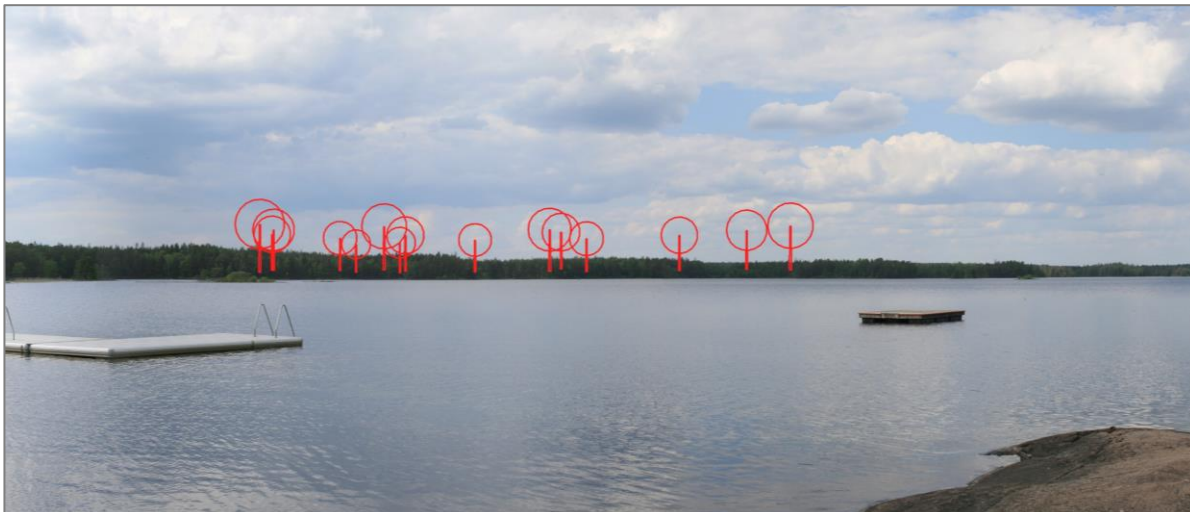
visar en illustrativ flyg över och genom Kråksmåla i SketchUp.

Det är inte särskilt exakt men inte heller helt felaktig. Tillräckligt för att uppskatta synligheterna som man måste förvänta sig.

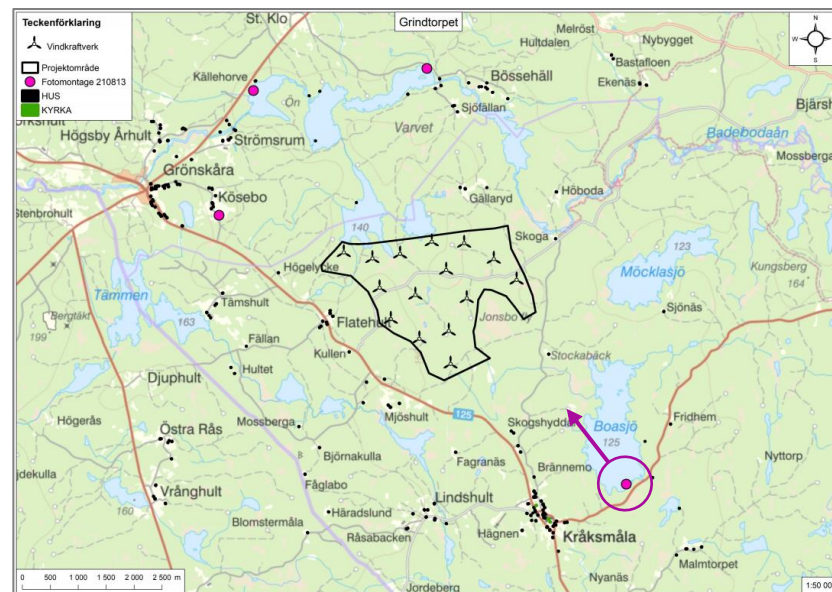
Landskapsbild – fotomontage – bilaga 1

Fotomontage av en möjlig layout med 15 vindkraftverk med en totalhöjd på 250 m. Fotot är taget från Kroksmåla badplats i Nordvästlig riktning. Avståndet till vindkraftverken är 3,8 – 6,5 km.

Tornens lokalisering samt rotorns svepyta är markerad i rött i bilden nedan.



Kartan visar fotopunktens lokalisering och i vilken riktning bilden är tagen



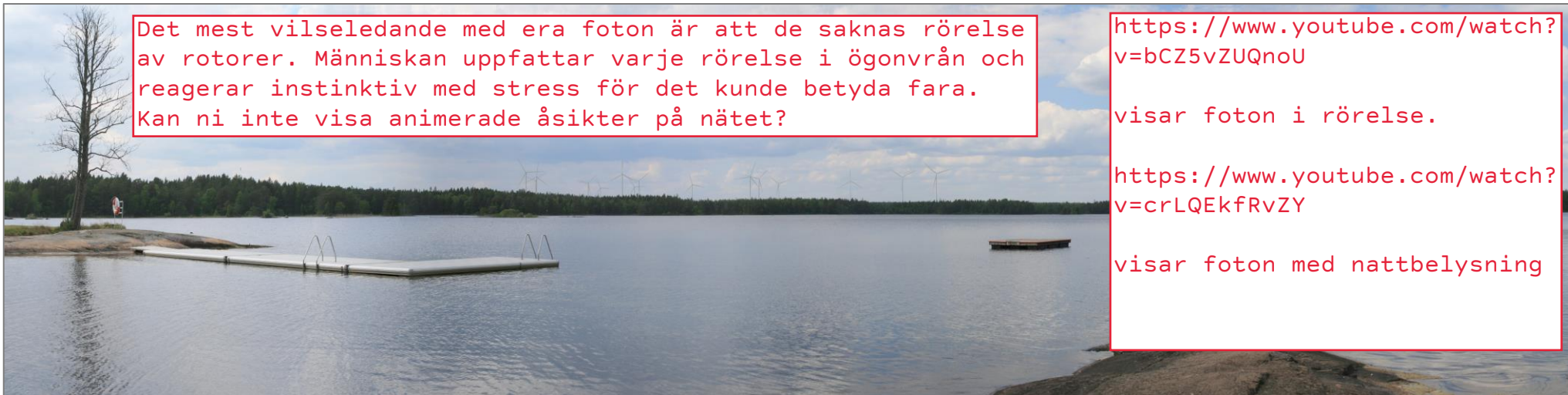
Det mest vilseledande med era foton är att de saknas rörelse av rotorerna. Människan uppfattar varje rörelse i ögonvrån och reagerar instinktivt med stress för det kunde betyda fara. Kan ni inte visa animerade åsikter på nätet?

<https://www.youtube.com/watch?v=bCZ5vZUQnOU>

visar foton i rörelse.

<https://www.youtube.com/watch?v=crLQEkfRvZY>

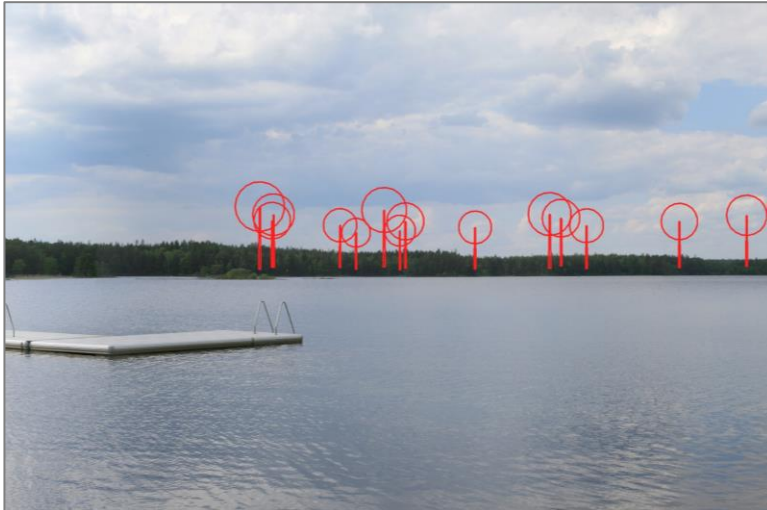
visar foton med nattbelysning



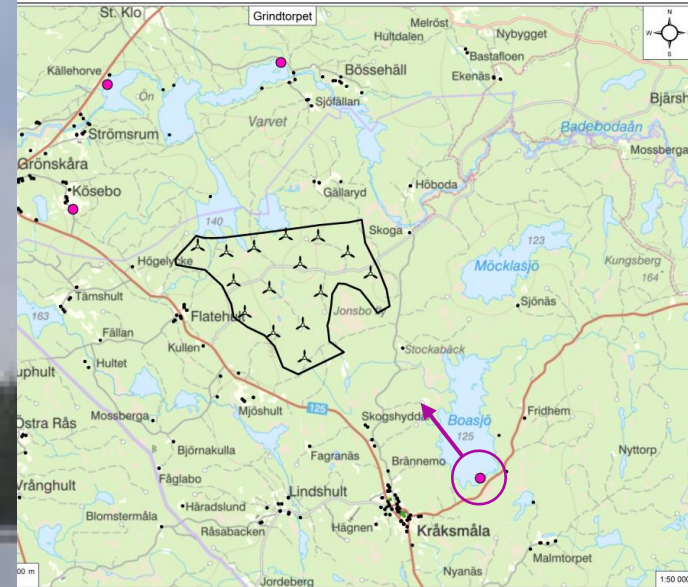
Landskapsbild – fotomontage – bilaga 1

Fotomontage av en möjlig layout med 15 vindkraftverk med en totalhöjd på 300 m. Fotot är taget från Kroksmåla badplats i Nordvästlig riktning. Avståndet till vindkraftverken är 3,8 – 6,5 km.

Tornens lokalisering samt rotorns svepyta är markerad i rött i bilden nedan.



Kartan visar fotopunktens lokalisering och i vilken riktning bilden



Så här ser foton ut när de förstoras.



Landskapsbild – fotomontage – bilaga 1

Fotomontage av en möjlig layout med 15 vindkraftverk med en totalhöjd på 250 m. Fotot är taget från Källehorve i sydostlig riktning. Avståndet till vindkraftverken är 3,3 – 6,1 km.

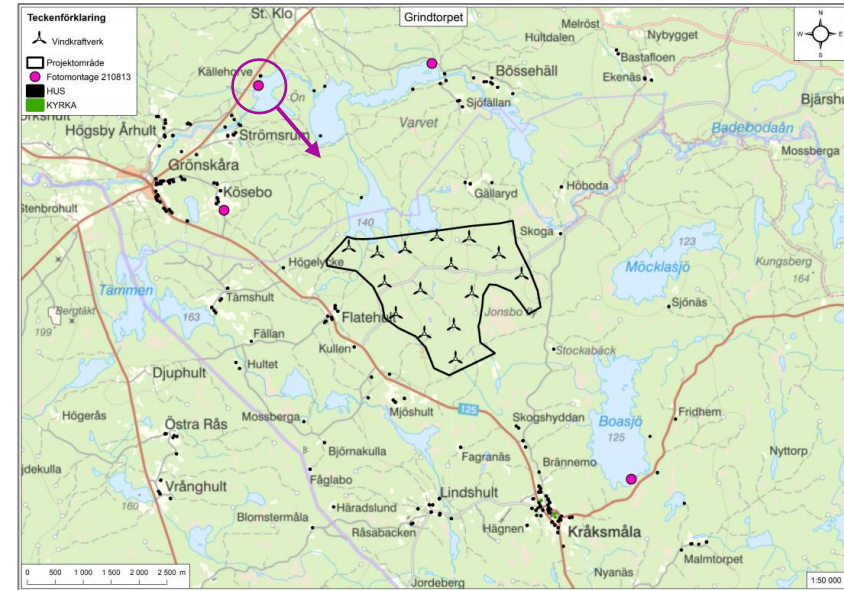
Tornens lokalisering samt roterns svepyta är markerad i rött i bilden nedan.



Här dölja ni tre verk bakom ön. Med kameran två meters till höger kunde man se dem alla fristående.



Kartan visar fotopunktens lokalisering och i vilken riktning bilden är tagen



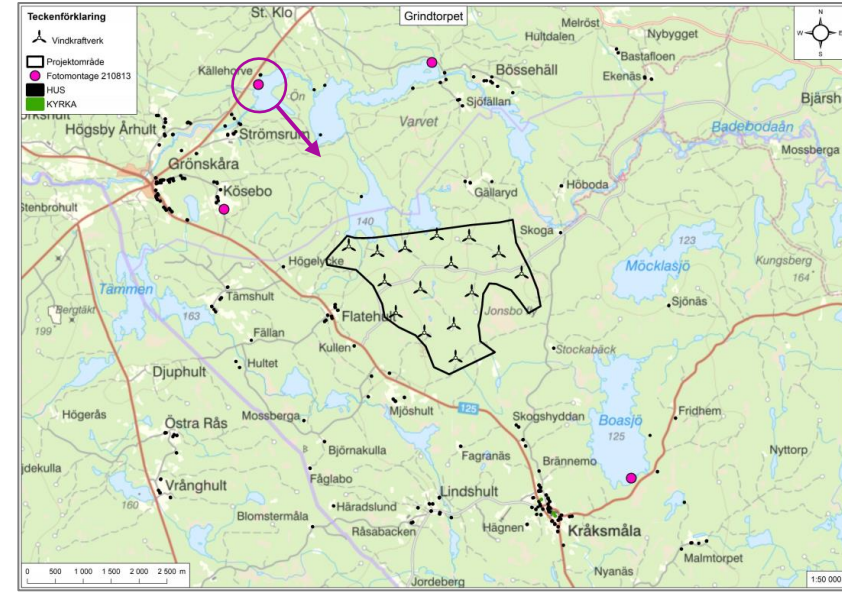
Landskapsbild – fotomontage – bilaga 1

Fotomontage av en möjlig layout med 15 vindkraftverk med en totalhöjd på 300 m. Fotot är taget från Källehorve i sydostlig riktning. Avståndet till vindkraftverken är 3,3 – 6,1 km.

Tornens lokalisering samt rotnors svepyta är markerad i rött i bilden nedan.



Kartan visar fotopunktens lokalisering och i vilken riktning bilden är tagen



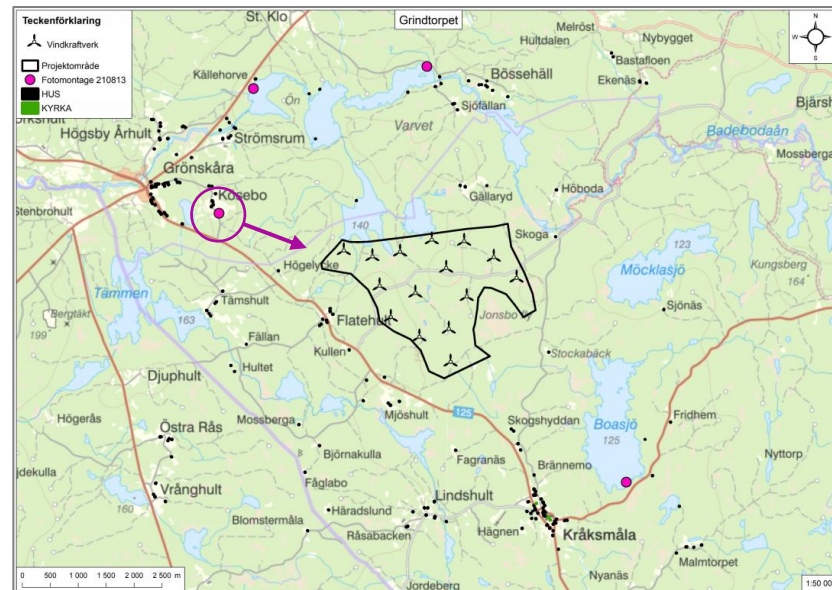
Landskapsbild – fotomontage – bilaga 1

Fotomontage av en möjlig layout med 15 vindkraftverk med en totalhöjd på 250 m. Fotot är taget från Kösebo i ost-sydostlig riktning. Avståndet till vindkraftverken är 2,3 – 5,4 km.

Tornens lokalisering samt rotnors svepyta är markerad i rött i bilden nedan.



Kartan visar fotopunktens lokalisering och i vilken riktning bilden är tagen



<https://www.youtube.com/watch?v=c1QlZtghe7c>

visar foton i rörelse.



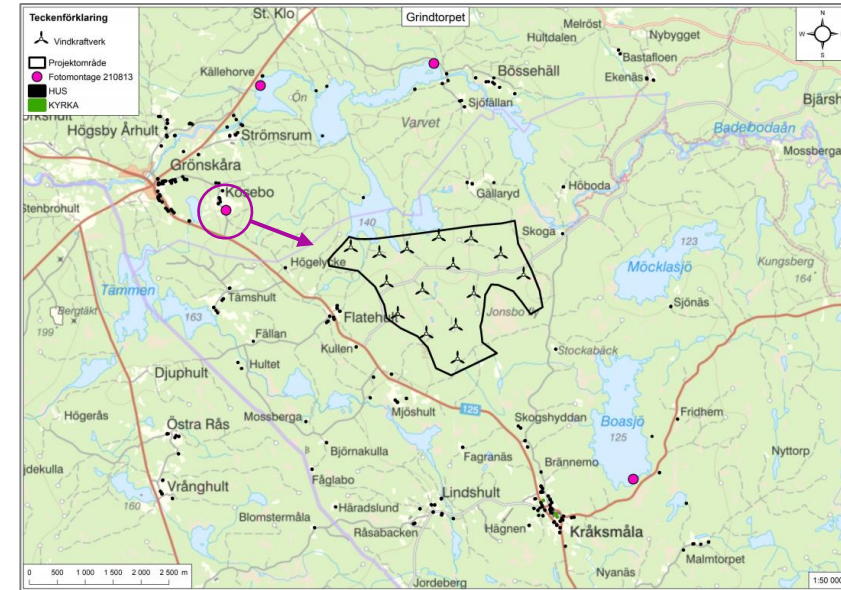
Landskapsbild – fotomontage – bilaga 1

Fotomontage av en möjlig layout med 15 vindkraftverk med en totalhöjd på 300 m. Fotot är taget från Kösebo i ost-sydostlig riktning. Avståndet till vindkraftverken är 2,3 – 5,4 km.

Tornens lokalisering samt rotorns svepyta är markerad i rött i bilden nedan.



Kartan visar fotopunktens lokalisering och i vilken riktning bilden är tagen



Hur ser det ut om ni stå upp på ängen?
Om rotorerna vrider sig upptäcker man genast vingen som rör sig bakom träden.



Landskapsbild – fotomontage – bilaga 1

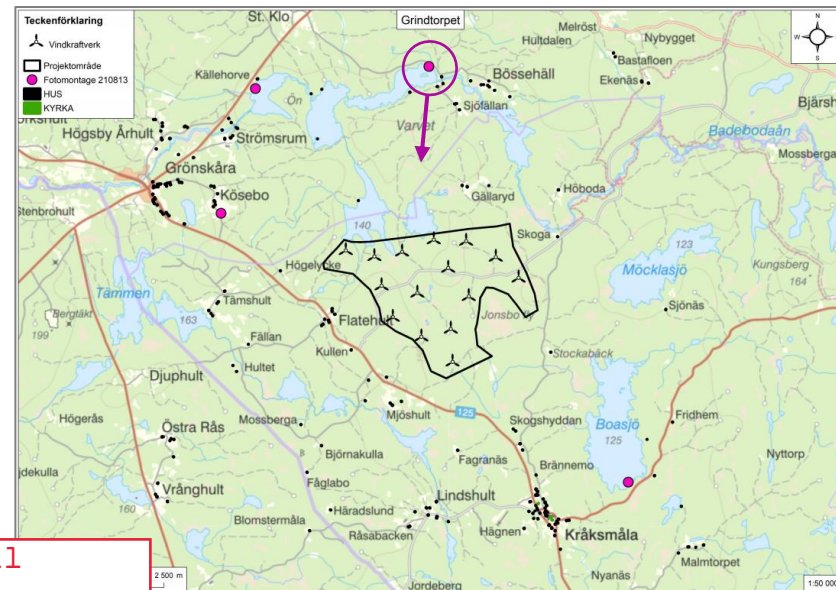
Fotomontage av en möjlig layout med 15 vindkraftverk med en totalhöjd på 250 m. Fotot är taget från Öasjö i sydlig riktning. Avståndet till vindkraftverken är 3,1 – 5,3 km.

Tornens lokalisering samt rotnors svepyta är markerad i rött i bilden nedan.



Här dölja ni några verk bakom ön. Med kameran tio meters till vänster kunde man se dem alla.

Kartan visar fotopunktens lokalisering och i vilken riktning bilden är tagen



<https://www.youtube.com/watch?v=1XUkWs8pyD0>

visar foton i rörelse.



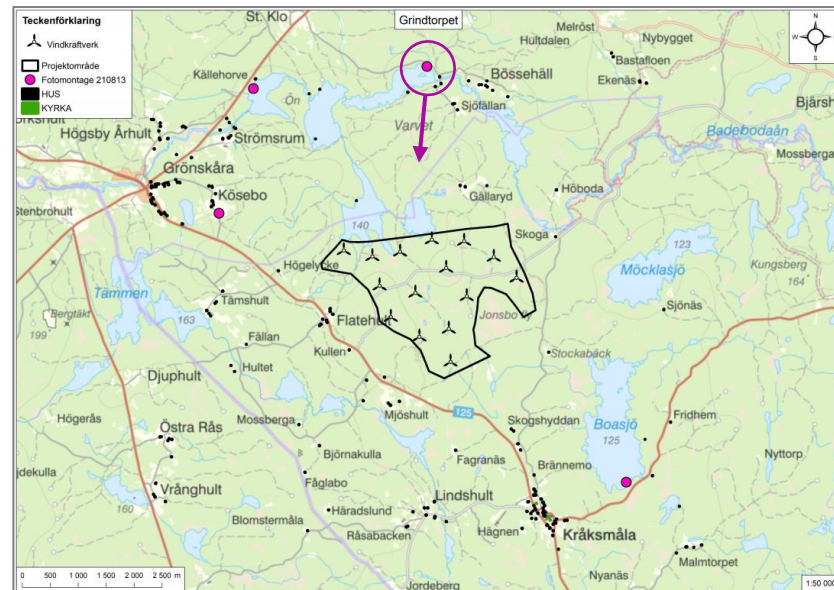
Landskapsbild – fotomontage – bilaga 1

Fotomontage av en möjlig layout med 15 vindkraftverk med en totalhöjd på 300 m. Fotot är taget från Öasjö i sydlig riktning. Avståndet till vindkraftverken är 3,1 – 5,3 km.

Tornens lokalisering samt rotnors svepyta är markerad i rött i bilden nedan.



Kartan visar fotopunktens lokalisering och i vilken riktning bilden är tagen



<https://www.youtube.com/watch?v=o6KcslQ2wJE>

visar foton i rörelse.

